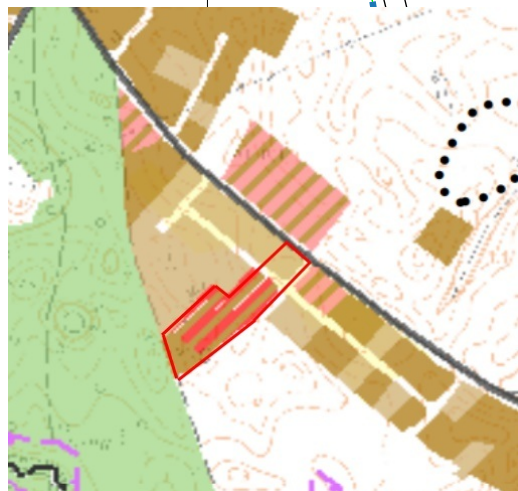


Miejscowy plan zagospodarowania przestrzennego dla obszaru w rejonie ulicy Brzozowej w miejscowości Rokocin

Skala 1:1000



funkcja mieszkaniowa (jedno i wielorodzinna, związana z funkcją rolniczą, dopuszcza się usługi nieuciążliwe oraz inne funkcje związane z funkcją podstawową, typu: tereny zieleni, sportu, infrastrukturę itp.)

istniejąca postulowana

zabudowa mieszkaniowo - usługowa (w tym inne funkcje związane z funkcją podstawową, typu tereny zieleni, sportu, infrastruktura itp.)

istniejąca postulowana

tereny rolnicze / gleby klasy I-III

strefy archeologiczne

lasy

213029G droga gminna

OZNACZENIA

- Granica opracowania planu
- Linie rozgraniczające tereny o różnym przeznaczeniu lub różnych zasadach zagospodarowania

LINIE REGULACYJNE

- Nieprzekraczalna linia zabudowy od strony dróg

OZNACZENIA TERENÓW O RÓŻNYM PRZEZNACZENIU LUB RÓŻNYCH ZASADACH ZAGOSPODAROWANIA

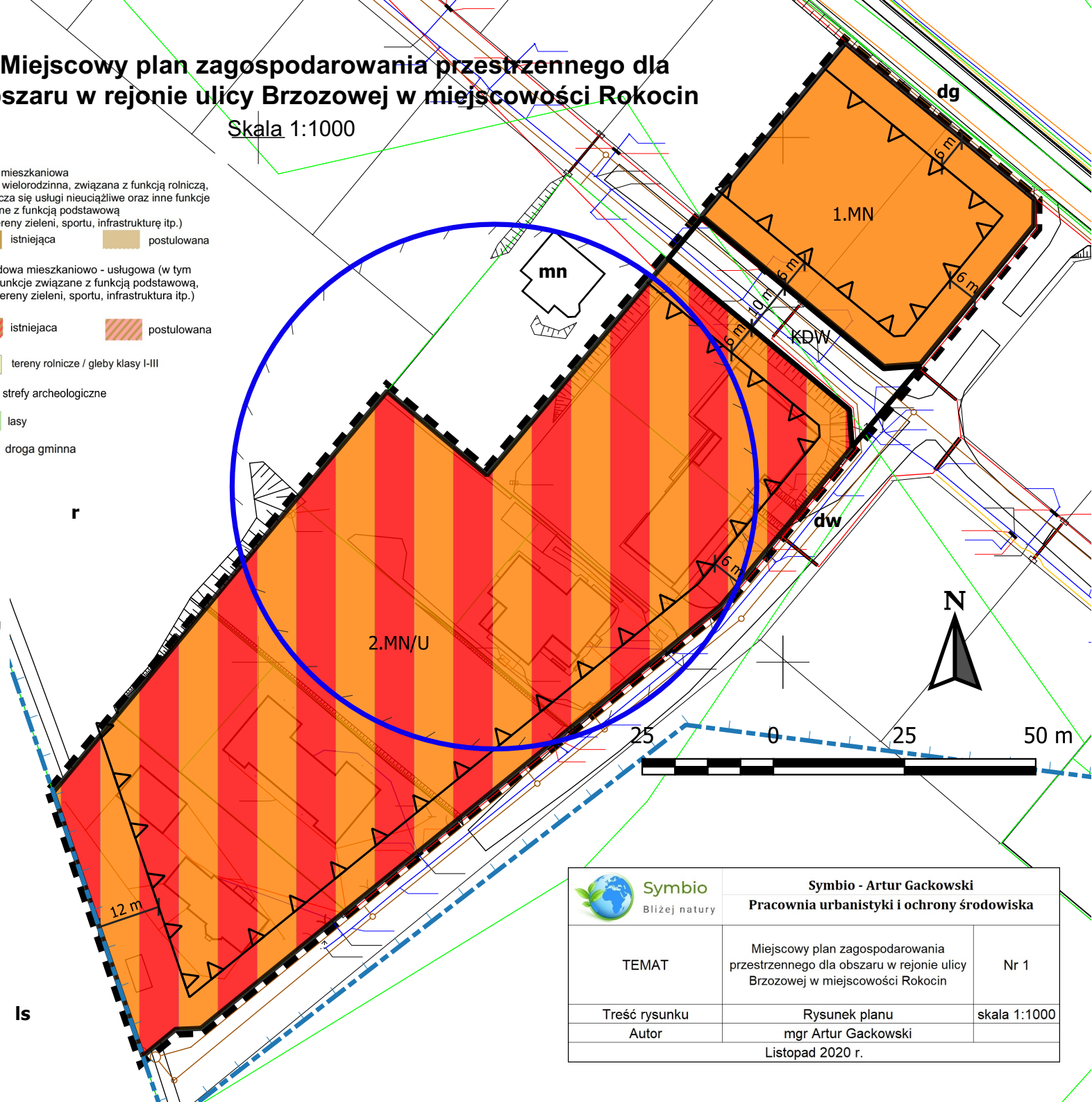
- Tereny dróg wewnętrznych
- Tereny zabudowy mieszkaniowej jednorodzinnej
- Tereny zabudowy mieszkaniowo-usługowej

OCHRONA DZIEDZICTWA KULTUROWEGO, ZABYTKÓW I DÓBR KULTURY WSPÓŁCZESNEJ

- Strefa ochrony ekspozycji krajobrazu przyrodniczo-kulturowego
- Strefa ochrony konserwatorskiej i stanowisk archeologicznych w ewidencji zabytków

INNE OZNACZENIA

- mn** - zabudowa mieszkaniowa jednorodzinna
- dw** - droga wewnętrzna
- dg** - droga publiczna gminna
- r** - tereny leśne
- ls** - tereny rolne



	Symbio - Artur Gackowski Pracownia urbanistyki i ochrony środowiska	
	TEMAT	Miejscowy plan zagospodarowania przestrzennego dla obszaru w rejonie ulicy Brzozowej w miejscowości Rokocin
Treść rysunku	Rysunek planu	skala 1:1000
Autor	mgr Artur Gackowski	Listopad 2020 r.